



山形県立
山形西高等学校



NISHIKO
2024



F E A R

乗り越えられない壁はない

R

M

I

U



Yamagata Nishi High School



スクール・ミッション

県内有数の歴史と伝統の中で培われてきた「嚶鳴精神」のもと、高い理想を持った仲間と切磋琢磨する生徒会活動や地域・大学等と連携した探究型学習など、一人ひとりの個性と主体性を大切にされた教育活動を通して、他者への思いやりと社会に貢献する志を持ち、郷土愛に満ちあふれた、国内外で活躍できるグローバルな人材を育成します。

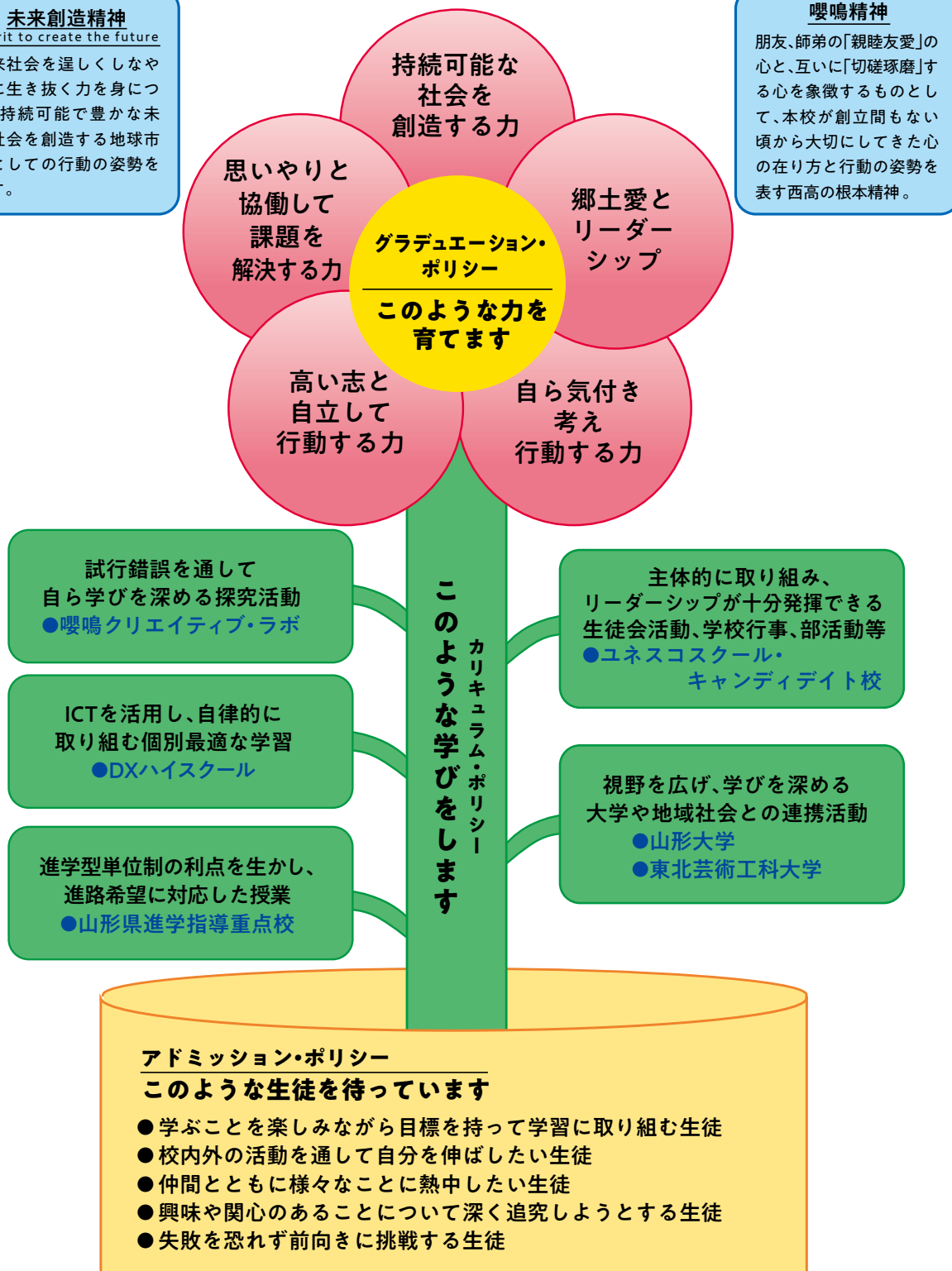
未来創造精神

Spirit to create the future

未来社会を逞しくしなやかに生き抜く力を身につけ、持続可能で豊かな未来社会を創造する地球市民としての行動の姿勢を表す。

嚶鳴精神

朋友、師弟の「親睦友愛」の心と、互いに「切磋琢磨」する心を象徴するものとして、本校が創立間もない頃から大切にしてきた心の在り方と行動の姿勢を表す西高の根本精神。



02 学習について

●本校は「進学型単位制高校」で多様な科目を選択できるカリキュラムになっています。

■日課表 (50分授業×6時間、火曜日と木曜日は7時間)

時限	登校時間	S H R	1校時	2校時	3校時	昼休み	4校時	5校時	清掃	6校時	7校時
時間	8:30	8:35～ 8:50	8:55～ 9:45	9:55～ 10:45	10:55～ 11:45	11:45～ 12:30	12:30～ 13:20	13:30～ 14:20	14:20～ 14:40	14:45～ 15:35	15:45～ 16:35



■令和7年度入学生教育課程 (予定)

下線の科目は学校設定科目

☆★は履修順序 (☆を履修後に★を履修)

1 年次	現代の国語 2	言語文化 2	公共 2	歴史総合 2	☆数学 I 3	数学 A 2	★数学 II 1	化学基礎 2	生物基礎 2	体育 2	保健 1	音楽 I 2	美術 I 2	書道 I 2	英語コミュニケーション I 3	論理・表現 I 2	家庭基礎 2	総合 1
---------	---------	--------	------	--------	---------	--------	----------	--------	--------	------	------	--------	--------	--------	-----------------	-----------	--------	------

2 年次 文型	論理国語 3	古典探究 3	地理総合 2	世界史探究 2	政治・経済 2	数学 II 3	数学 B 2	地学基礎 2	体育 2	保健 1	英語コミュニケーション II 4	論理・表現 II 2	情報 I 2	総合 1
---------------	--------	--------	--------	---------	---------	---------	--------	--------	------	------	------------------	------------	--------	------

3 年次 文型	論理国語 3	古典探究 3	世界史探究 3	日本史探究 3	公民探究 2	発展数学 α 2	発展数学 β 3	音楽 II 3	美術 II 3	書道 II 3	探究化学基礎 2	探究生物基礎 2	探究地学基礎 2	体育 3	英語コミュニケーション III 4	論理・表現 III 3	総合 1
---------------	--------	--------	---------	---------	--------	----------	----------	---------	---------	---------	----------	----------	----------	------	-------------------	-------------	------

2 年次 理型	論理国語 2	古典探究 2	地理総合 2	数学 II 3	☆数学 B 2	★数学 C 1	☆物理基礎 2	★物理 2	★生物 2	化学 3	体育 2	保健 1	英語コミュニケーション II 4	論理・表現 II 2	情報 I 2	理数探究 1
---------------	--------	--------	--------	---------	---------	---------	---------	-------	-------	------	------	------	------------------	------------	--------	--------

3 年次 理型	論理国語 2	古典探究 2	地理探究 3	政治・経済 3	数学 III 5	発展数学 γ 4	数学 C 2	物理 4	生物 4	化学 3	体育 3	英語コミュニケーション III 4	論理・表現 III 2	理数探究 1
---------------	--------	--------	--------	---------	----------	----------	--------	------	------	------	------	-------------------	-------------	--------



- 「年次」…単位制高校では「学年」と呼ばず、入学1年目、2年目ということで「年次」を使います。
- 「科目」…例えば教科「国語」の中に科目として「現代の国語」「言語文化」などがあります。
- 「履修」…科目の授業を受けることを呼びます。

INFORMATION

【課程】全日制 普通科

【学級数】全15クラス (全年次5クラス)

【生徒数】全568名 (全員女子)

(1年173名・2年201名・3年194名)



03 部活動について

- 生徒一人ひとりの自主的な活動を尊重するために、令和4年度から部活動は自由加入制になりました。

体育部 (12部)

バスケットボール バレーボール 卓球
ソフトテニス 陸上競技 登山
バドミントン ソフトボール 弓道
剣道 なぎなた サッカー

文化部 (10部)

メディア創生 (文芸・新聞・写真) 演劇
クッキング 茶華道 音楽
美術・イラスト 書道 英語
放送 箏曲

- ・他に「放課後実験倶楽部」と「やまがたAI部」、愛好会の「JRC」があります。
- ・上記は令和6年度現在の部活動です。尚、部活動の統廃合について現在検討中です。



- 「メディア創生」…「文芸」「新聞」「写真」の部門に分かれそれぞれで活動しています。
- 「箏曲(そうきょく)」…「箏(そう)」とは「琴」のことです。

主な成績と活動

令和6年度 全国高等学校総合体育大会 「ありがとうを強さに変えて 北部九州総体 2024」出場	
陸上競技	女子やり投
なぎなた	団体、演技競技
令和6年度 全国高等学校総合文化祭 「清流の国ぎふ総文2024」出場	
放送	アナウンス部門、朗読部門
メディア創生	新聞部門
その他	弁論部門
令和6年度 体育部 山形県高等学校総合体育大会入賞・東北大会出場	
ソフトテニス	個人戦ベスト8 (東北大会出場)
陸上競技	女子やり投 第1位 (東北大会出場)、女子5000MW 第1位 (東北大会出場)、女子砲丸投 第4位 (東北大会出場)、女子400MH 第5位 (東北大会出場)
登山	団体女子 第2位 (東北大会出場)
新体操	女子団体 第2位 (東北大会出場)
剣道	個人戦 第3位 (東北大会出場)、ベスト8 (東北大会出場)
なぎなた	団体 第1位 (東北大会出場)、演技競技 第2位 (東北大会出場)、第3位 (東北大会出場)
水泳	女子800m自由形 第3位 (東北大会出場)、女子100m自由形 第8位 (東北大会出場)、女子100m平泳ぎ 第8位 (東北大会出場)、女子200m個人メドレー 第7位 (東北大会出場)
フェンシング (外部)	女子フルーレ 第3位 (東北大会出場)
令和6年度・令和5年度 文化部 主な成績・活動	
メディア創生	令和5年度県高等学校新聞コンクール 優秀賞 令和5年度全国高等学校文芸コンクール小説部門 文部科学大臣賞
演劇	令和5年度第56回東北地区高等学校演劇発表会 優良賞 令和5年度第50回山形県高等学校演劇合同発表会 最優秀賞・総合文化祭賞
クッキング	令和6年度高校生山形のうまいもの商品開発コンテスト 商品化大賞シベール賞 山形県農林水産部長賞
茶華道	令和5年度第47回山形県高等学校総合文化祭 茶道部門参加 華道部門作品展示
音楽	第90回NHK全国学校音楽コンクール東北ブロックコンクール 銀賞 第75回全日本合唱コンクール東北支部大会 銀賞 第17回声楽アンサンブルコンテスト全国大会 優良賞
美術・イラスト	山形県高校美術展・山形県高等学校総合文化祭 美術・工芸部門 奨励賞 ニチデアートグランプリ イラスト部門グランプリ 令和6年度山形県総合美術展 奨励賞2名 入選1名
書道	第58回高野山競書大会 高野山書道協会賞推薦 山形県民ふれあいジュニア書道展 上山市長賞、南陽市長賞
英語	令和5年度山形県高校生英語ディベート大会 第4位
放送	第71回NHK杯全国高校放送コンテスト アナウンス部門、朗読部門、ラジオドキュメント部門 出場 令和5年度東北高等学校放送コンテスト ラジオキャンペーン部門 入選 アナウンス部門 奨励賞 朗読部門 奨励賞
箏曲	令和5年度、令和6年度 文化庁邦楽普及拡大推進事業 採択校
放課後実験倶楽部	第94回日本動物学会 高校生発表 ポスター賞
JRC 愛好会	令和5年度・6年度 献血協力要請広報紙作成 (県内配布)、令和5年度NHK海外たすけあい街頭募金活動参加 令和5年度日本赤十字社山形県支部青少年赤十字国際交流事業参加 (大韓民国訪問団来日)
弁論	令和5年度第47回山形県高等学校総合文化祭弁論部門 総合文化祭賞 (第1席) 第13回安達峰一郎記念世界平和弁論大会 (山形大学) 山形大学都市・地域学研究所所長賞



04 主な行事について

●「西高3大行事」は、生徒が主体的に企画・運営しています。様々な学校行事を通して調和のとれた人間形成を目指します。

6月 / 創立記念校内合唱コンクール

毎年市内のホールをお借りして実施しています。短期間の練習でどのクラスも完成度の高い合唱をつくりあげます。クラスの美しい音色が会場いっぱいに響き渡ります。♪♪



JUNE



JULY

7月 / 校内総合体育大会

2日間にわたり熱戦がくり広げられるクラス対抗の体育大会です。種目は、バレーボール、バスケットボール、サッカー、卓球、ドッジボール、障害物リレー、クラス全員リレーです。

西高3大
行事

8月 / 嚶鳴祭 (文化祭)

文化部活動の発表、模擬店、クラス企画、装飾、ステージ発表、OCLリサーチなど、多彩な催し物があります。西高の華やかさと盛り上がりを経験できる、充実の文化祭です！



AUGUST

OCTOBER



教養講演会

様々な分野の講師をお招きしご講演いただきます。昨年度はテレビでもおなじみのスパイス料理研究家印度カリ子氏をお招きました。



NOVEMBER

11月 / 修学旅行 (2年次)

今年度は、4泊5日で京都・奈良方面に向かいます。古都の文化に触れ、クラスの仲間との友情も深まります。



05 進路指導について

●本校では、希望進路の実現に向けて、進路学習や進路講演会を通して入試の動向や受験の仕組みなど様々な情報を提供します。

■現役合格者数 (国公立大3ヵ年)

1. 国立大学		R6	R5	R4
北海道大		1		
北海道教育大		2		1
弘前大		2	1	1
岩手大		2	2	2
東北大		1	3	1
	文		2	1
	教育	1		
	経済		1	
宮城教育大			3	3
秋田大		1		
山形大		50	51	48
	人文	17	17	17
	地域教育	10	16	16
	理	3	2	2
	工	9	6	6
	医・看	6	6	6
	農	5	4	1
福島大		4	6	2
茨城大		2	1	1
筑波大		1		2
宇都宮大		4	3	4
群馬大		2		
埼玉大		3	2	2
千葉大		4	4	4
お茶の水大			1	
東京学芸大		1	2	
東京外語大		1		
東京農工大			1	2
新潟大		11	10	10
富山大			1	1
金沢大				2
福井大			1	
静岡大				1
合計		92	92	87

2. 公立大学		R6	R5	R4
はこだて公立大				1
青森県立保健大				1
岩手県立大		3		1
宮城大			3	1
秋田県立大		1	1	1
秋田公立美大		1	1	
山形県立保健医療大		7	6	14
山形県立米沢栄養大		2	3	
福島県立医科大			2	
群馬県立女子大			1	
高崎経済大		1		
埼玉県立大		3		
東京都立大		1		
神奈川県立保健福祉大			1	
川崎市立看護大			1	
横浜市立大		1	1	4
公立小松大			1	
長岡造形大			1	1
新潟県立大		2	2	2
福井県立大				1
都留文科大		1		1
静岡県立大		1		
芸術文観光職大		1		
合計		25	24	28

■現役合格者数 (私立大等)

3. 私立大学		R6	3. 私立大学		R6
東北医科薬科大		4	専修大		9
東北学院大		54	中央大		2
東北工大		2	津田塾大		3
東北福祉大		8	東海大		2
東北芸術工科大		10	東京女子大		2
東北公益文科大		3	東京農業大		3
東北文教大		3	東洋大		16
国際医療福祉大		2	日本歯科大		2
城西大		2	日本大		6
文教大		2	法政大		5
神田外語大		2	明治学院大		4
千葉工業大		7	立教大		3
青山学院大		4	神奈川大		8
学習院大		2	新潟医療福祉大		15
北里大		3	名城大		2
順天堂大		2	関西外大		2
成城大		2	大阪芸術大		3
その他 宮城学院女子大、駒澤大、工学院大、実践女子大、昭和薬科大、大東文化大、帝京大、東京工科大、東京電機大、明治大、神奈川工科大、愛知大、同志社大					
合計					245

4. 短大, 専門学校等		R6
山形県立米沢女子短大		6
大月市立大月短大		2
新島学園短期大		2
山形病院附属看護学校		5
山形市立病院済生館高等看護学院		10
海外諸学校		2
その他 会津大短大部、山形医療技術専門学校、西部学園医学技術専門学校、日本工学院専門学校、仙台デザイン&テクノロジー専門学校		
合計		32



3年間を振り返って

東北大学 教育学部 教育科学科1年

中入 奏音

(令和6年3月卒業 山大附中身
バスケットボール部)

高校3年間、西高だったから体験できたことがたくさんありました。西高に入学を考えている皆さんの中には、女子しかない環境に不安を感じる人もいると思います。入学前の私もそうでした。

しかし実際の西高は皆さんがイメージしているよりもずっと楽しく、生徒も先生もあたたかい人ばかりです。今では行事や普段の生活の一つ一つがかけがえのない思い出となっています。また、西高に入学したことで高校1年から志望し続けていた大学に合格することができたと思います。西高には「囀鳴合格プロジェクト」という、各教科の先生が個別に添削指導をしてくださる取り組みがあります。

このプロジェクトがあったことで、運動部に所属しながら学業にも力を入れることができました。おかげで現在は教育行政に関わりたという自身の夢を実現するため勉学に励みつつ、友人たちと非常に充実した大学生活を送ることができています。皆さんもぜひ西高に入って一生に一度の高校生活を素敵なものにして欲しいです。

06 探究活動について

●本校は、「総合的な探究の時間」や「理数探究」における探究活動に力を入れています。



嚶鳴クリエイティブ・ラボ (OCL)

●嚶鳴クリエイティブ・ラボとは「総合的な探究の時間」や「理数探究」における探究活動の総称です

「総合的な探究の時間」は、身の回りの社会課題を自分ごととして捉え、課題の解決に向けてグループで協力しながら考えていく授業です。また「理数探究」は、科学に関する研究テーマを設定し数学や理科の考え方を使い、実験や観察を通して課題解決を進めていく授業です。

3年間の活動

3年

文型…論文の作成と進路別探究活動
理型…追加研究と論文の作成



実験によるデータ収集



探究論文集

2年

文型…進路に関連したテーマで探究活動
理型…科学的なテーマで研究活動



文献調査



成果発表会

1年

探究の基礎を学ぶ・
「山形」をテーマとした探究活動



探究の基礎を学ぶ



探究講演会



NISHIKO
TIPS

●1年次は全員共通に「総合的な探究の時間」で活動しますが、2年次以降は文型の生徒は「総合的な探究の時間」、理型の生徒は「理数探究」の時間に活動を進めます。

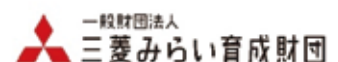
外部のコンテストにも積極的に応募しています！



Change Maker Awards (英語による探究プレゼンコンテスト)
東日本ブロック金賞 (全国大会出場)

テーマ：「自分達が山形県民の防災意識を高めるためにできることは何か」

・探究活動を進めるにあたり、山形大学、東北芸術工科大学から様々なご支援をいただいています。また、令和5年度から、「三菱みらい育成財団」からの研究助成も活用しています。



Messages from SENPAI



令和6年度
嚶鳴校友会会長

3年 吉野 りお
(バレーボール部・中山中出身)

夢への一歩

皆さんこんにちは！山形西高校校友会会長の吉野りおです。中学3年生の皆さんは今、日々受験勉強に励んでいることと思います。また、進路を選択する中で、悩むこともあるのではないのでしょうか。私も当時、高校生活に大きな憧れがある反面不安を抱え入学しました。西高に入学してからたくさんの西高の良さを知りました。西高の1つ目の良いところは、何事にも全力で取り組むところです。西高の三大行事である合唱コンクール、校内総体、嚶鳴祭では、クラスの団結力が強まり、西高全体に一体感が生まれます。また、日々の学習や部活動にも仲間たちと助け合いながら、手を抜くことなく取り組んでいます。2つ目の良いところは、必ず気の合う友達ができることです。西高には、多種多様な人が集まっています。みんなそれぞれ好きなものや性格が違いますが、いろいろな人がいるからこそ、自分と合う人と出会うことができます。そして、西高で出会った友達は、共に高校生活を楽しみ、苦しいときに支え合える一生の友となるはず。ぜひ皆さんも私たちと一緒に、様々なことに挑戦し、充実した西高生活を送りましょう！



NISHIKO
TIPS

●「校友会」…本校では「生徒会」のことを「校友会」と呼びます。



令和6年度

2年 小山田 咲来
(英語部・放課後実験倶楽部
天童二中出身)

「好き」を突き詰める！

私は英語部と放課後実験倶楽部に所属しています。英語部ではディベート大会に出場していて、他校との交流があります。放課後実験倶楽部では気温の変化によるメダカへの影響を研究しているほか、県内の小学校を訪問して授業をおこなったり、県外でのセミナーに参加したりと、外部活動が多くとても楽しいです。私は今まで初対面の人と話すのが苦手だったのですが、いろいろな人と関わることで、傾聴力などのコミュニケーション能力が高まったと思います。また、私は将来理系の学部に進学したいと考え、探究活動では牛乳プラスチックを用いて環境に優しい農業用ポットを作ることを目的として研究を行っています。中学校よりも、高校では活動がどんどん外へと広がっていきます。実際、外部活動に参加している友人も多くいて、私も宇都宮大学での高校生向けイベントに参加しています。西高には個性を認めてくれる仲間がたくさんいて、先輩、後輩関係なく仲が良く、自分の「好き」を突き詰めることが出来るとても良い環境だと感じます。みなさんと一緒に活動できることを楽しみにしています！体調に気をつけて受験勉強頑張ってください！応援しています！



令和6年度

1年 岩村 紅里
(陸上部 山形四中出身)

西高の魅力！

今みなさんは、これからの進路についてたくさんの不安を抱えていることと思います。でも、山形西高への入学に不安を感じる必要はありません。私が入学して4ヶ月の間に感じたことをぜひ参考にしてください。まずは学習です。予習、復習のサイクルを徹底し、分からない問題に納得するまで向き合うことができる粘り強さがあれば十分授業についていけるので心配はありません。また、友達との教え合いも活発に行われていて楽しく学習しています。次に部活動です。私が所属している陸上部は、声を掛け合いながら練習を乗り越えられるような部活です。可愛い先輩やかっこいい先輩がいて楽しい雰囲気です。最後に行事です。合唱コンクールは、私達にとってとても大きな存在でした。クラスで心を一つにし、大きな目標に向かって努力したことでクラスの仲が一気に縮まりました。この絆を校内総体でも発揮して、1年次らしく元気いっぱい戦えたことがとても楽しかったです。このように、山形西高での生活はとにかく楽しいです。皆さんと一緒に学校生活を送れることを心から楽しみにしています。



山形県立山形西高等学校

〒990-2492 山形市鉄砲町一丁目15番64号

TEL 023-641-3504 FAX 023-641-3516 <http://yamanishi.webpage21a.jp/>

●本パンフレット内の写真は、フォトオクヤマ様よりご提供いただきました。

スマホで最新情報をチェック！

